



Der kompakte Anhänger für den Universalgebrauch
 zzgl. Fz-Brief **39,00 €**
 Alle Preise inkl. MwSt.

Eine 100 kmh-Zulassung ist nur bei einem Mindestleergewicht des Zugfahrzeuges von 2500 kg möglich!

Abbildungen müssen nicht der Standard-Ausstattung entsprechen, technische Änderungen (z.B. Reifengrößen) vorbehalten.

Anhängertyp: BL752613T

Gesamtgewicht: 750kg

Nutzlast: 504kg

Innenmaße: L: 265cm, B: 126cm, H: 39cm

Außenmaße: L: 383cm, B: 185cm, H: 91cm

Ladehöhe: 52 cm

Boden: Multiplex-Holzboden

Verzurrpunkte: 4

Bordwände: Stahl

Rahmen: Stahlrahmen Tauchbad verzinkt

Elektrik: 7-Polig, 12V

Reifen: 165/70R13

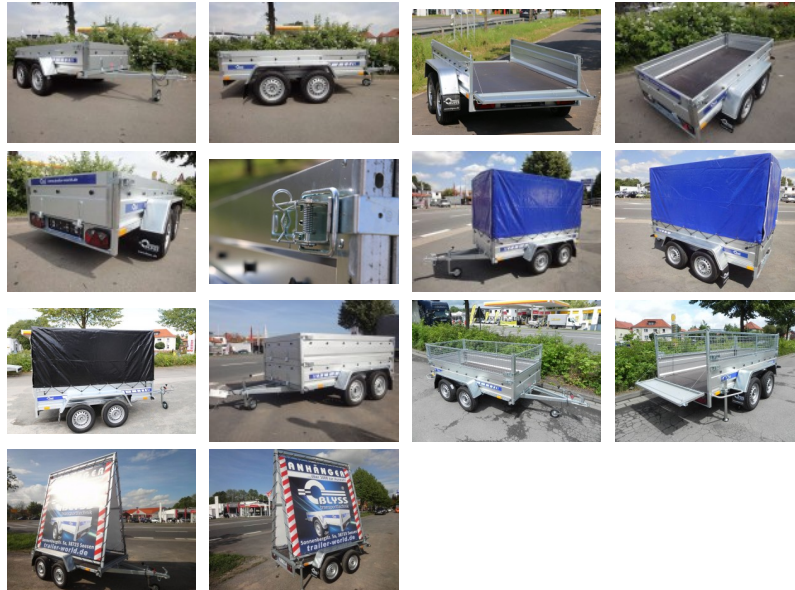
Achsenhersteller: AL-KO oder KNOTT

Anzahl der Achsen: 2

Gebremste Achse: Nein

NETTO: 1176.46 €

BRUTTO: 1399.99 €



ZUSATZAUSSTATTUNG

1.		Radkeil inkl. Halterung	netto: 5.88 €	brutto: 7.00 €
2.		Stützrad	netto: 25.21 €	brutto: 30.00 €
3.		Schiebestützen	netto: 75.63 €	brutto: 90.00 €
4.		Staubbox zur Montage auf der Deichsel geeignet (unmontiert)	netto: 71.43 €	brutto: 85.00 €
5.		Flachplane BL	netto: 67.23 €	brutto: 80.00 €
6.		Plane mit Spriegel h=150 cm, unmontiert	netto: 348.74 €	brutto: 415.00 €
7.		Montage der Hochplane	netto: 58.82 €	brutto: 70.00 €
8.		Laubgitteraufsatz BL	netto: 327.73 €	brutto: 390.00 €
9.		Bordwanderhöhung BL	netto: 327.73 €	brutto: 390.00 €

10.		Adapter / E-Satz von 13 auf 7 polig	netto: 12.61 €	brutto: 15.00 €
11.		Diebstahlsicherung	netto: 25.21 €	brutto: 30.00 €
12.		Abdecknetz	netto: 32.77 €	brutto: 39.00 €
13.		Zurrgurt	netto: 10.92 €	brutto: 13.00 €
14.		Zurrgurt 4-er Set	netto: 32.77 €	brutto: 39.00 €
15.		Motorradstandschiene mit Bügel	netto: 88.24 €	brutto: 105.00 €
16.		Auffahrschiene Stahl 180 cm BL	netto: 83.19 €	brutto: 99.00 €
17.		Motorradwippe mit Gummifüßen Blyss rot	netto: 88.24 €	brutto: 105.00 €
18.		Reserverad	netto: 88.24 €	brutto: 105.00 €
19.		NUR BEI UNS !!! Garantieverlängerung um 12 Monate	netto: 58.82 €	brutto: 70.00 €